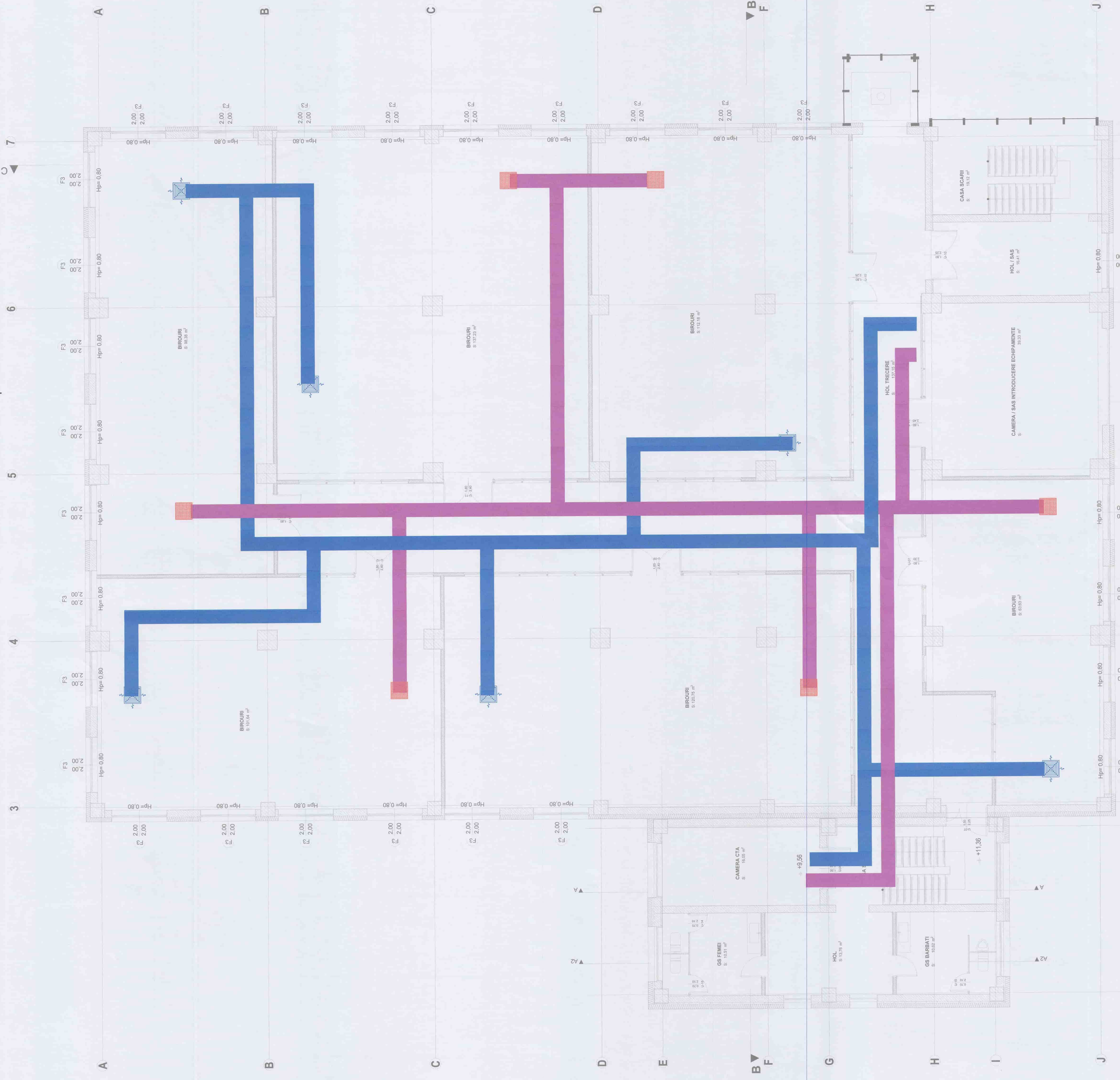

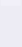


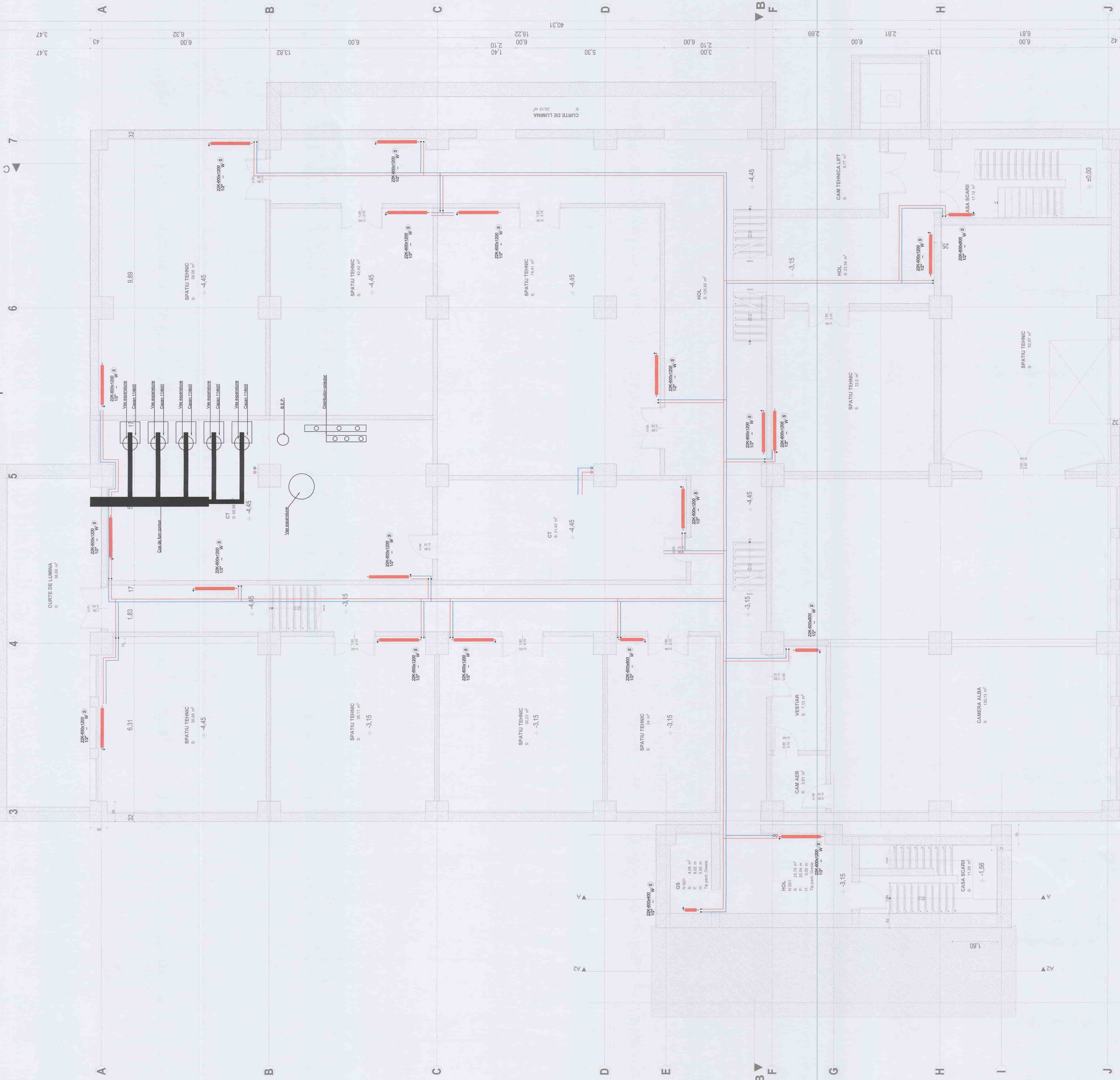
[illegible]




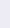


LEGENDA	
	Alimentat rectangular, de introducere, 4 directii
	Graia de evacuare
	Tubulatura rectangulara, nezidolata, pentru extracție aer
	Tubulatura rectangulara introducere aer proaspăt, izolaia

Categoria de importanta C - normala conform HGR 766/89
Clasa de importanta II - normala, conform P100 - I/2013.
Grad de rezistenta la foc III conform P 118/99
Risc mijlociu de incendiu, conform P 118/99

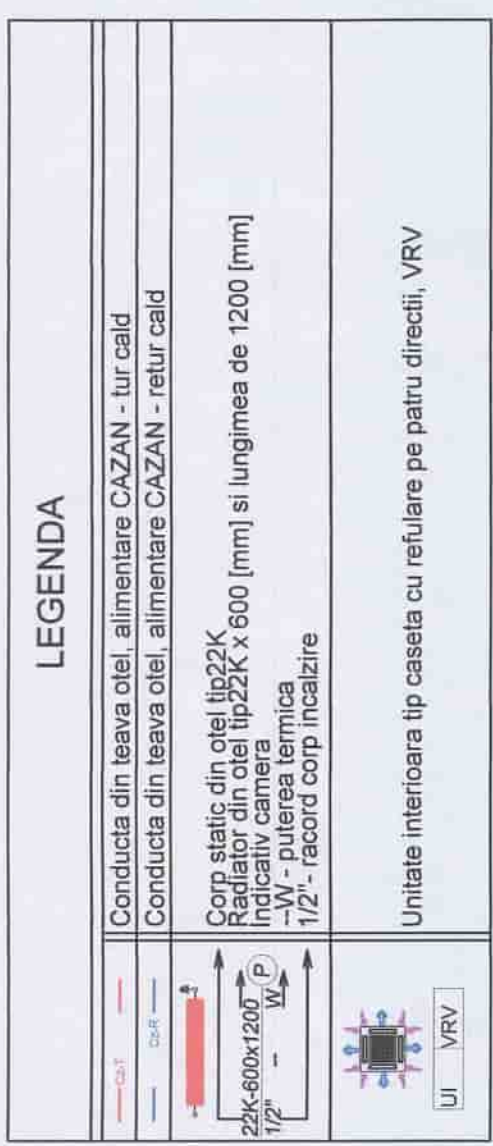
[illegible]



LEGENDA	
	Conducta din teava otel, alimentare CAZANI - tur cald
	Conducta din teava otel, alimentare CAZANI - retur cald
	Corp static din otel tip22K
	Radiator din otel tip22K x 600 (mm) si lungimea de 1200 (mm)
	W - puterea termica
	1/2" - racord corp incalzire





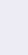

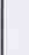
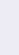
Categoria de importanta C - normala conform HGR 766/97
Clasa de importanta II - normala, conform P100 -I/2013.
Grad de rezistenta la foc III conform P 118/09
Risc mijlociu de incendiu, conform P 118/99

[illegible]




LAZAR STEIN
ROMAN
FINDLER
Nr. B07689
N

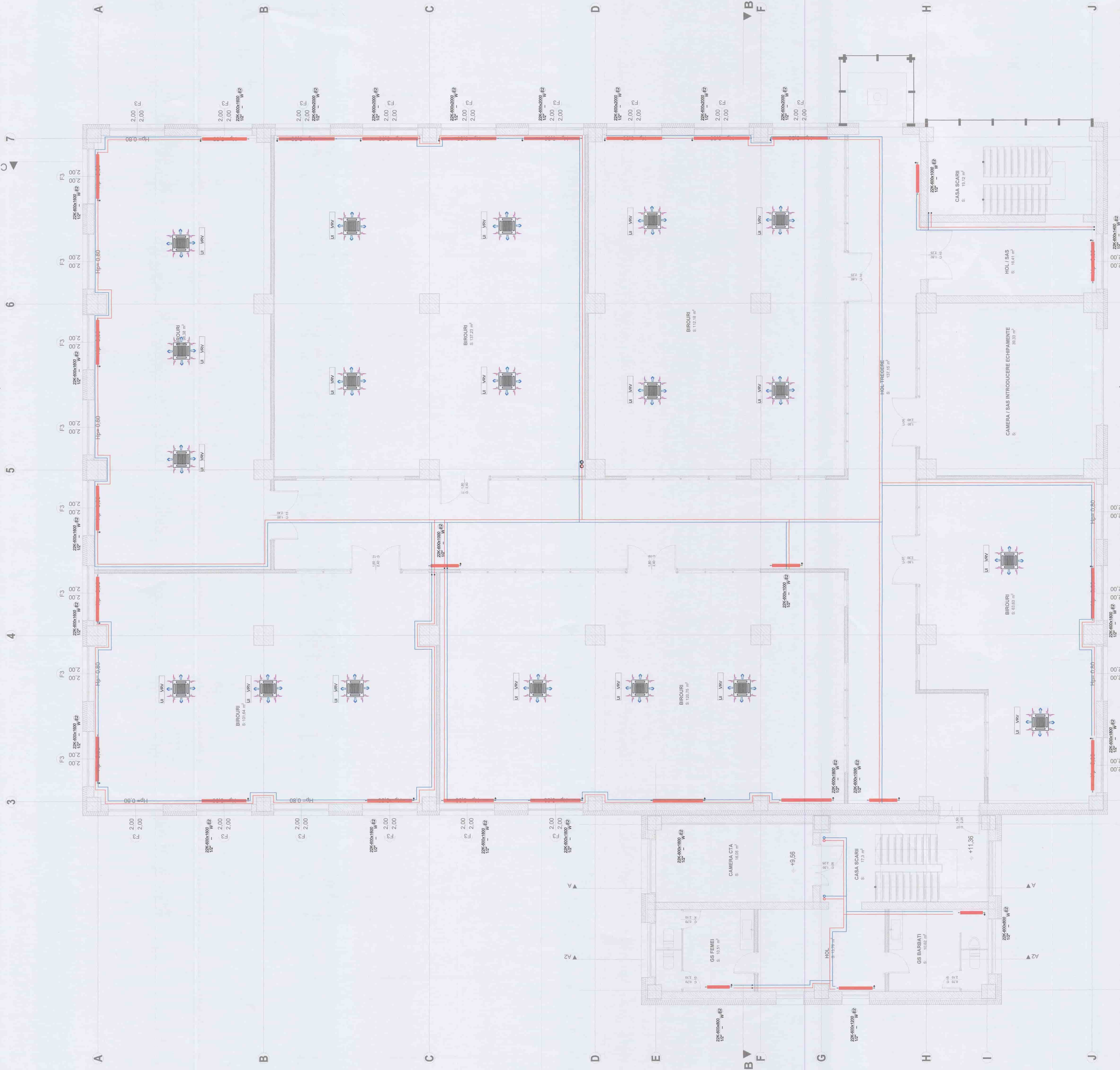
[illegible]

<p>LEZENDA</p>	<p>Conducta din bazele clor. alimentare CAZAN - ter. cald</p> <p>Conducta din bazele clor. alimentare CAZAN - retur cald</p>	<p>Coș pentru caldura de aer</p> <p>Coșul pentru caldura de aer x 200 (mm) al lungimii de 1000 (mm)</p> <p>Indicatia camera</p> <p>Indicatia camera</p> <p>1/2 - acord corp scolare</p>	<p>Unitatea interconectata la camera cu reflector pe peretele directiv. VPRV</p>
			
			

Categoria de importanta C - normala conform HGR 766/97
Clasa de importanta II - normala, conform P100 -I/2013.
Grad de rezistenta la foc III conform P 118/99
Risic mijlociu de incendiu, conform P 118/99

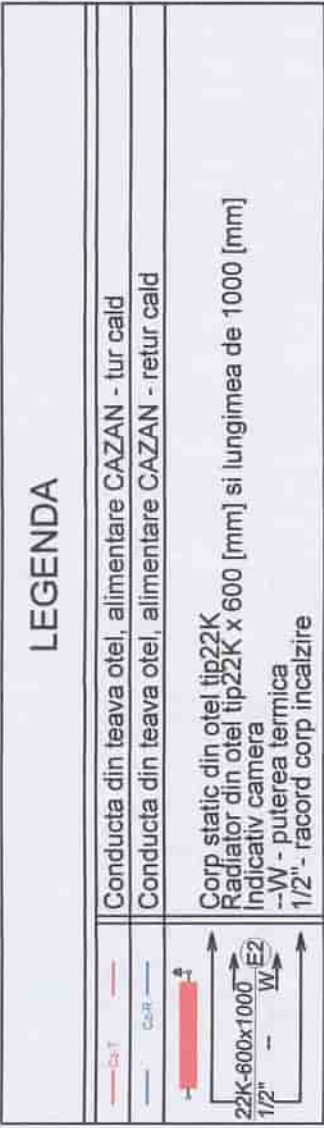


PROJECT NAME	ISSUING AGENCY	DATE
 <p>MINISTRY OF NATIONAL DEFENSE REPUBLIC OF TURKEY GENERAL STAFF INFORMATION SYSTEMS GENERAL COMMAND</p>	<p>PROJECT: Modernization of information systems for the Ministry of National Defense</p> <p>PROPOSER: E.C. PARTIKULI LTD. OOD E.U.L.</p> <p>ESTIMATOR: E.C. PARTIKULI LTD. OOD E.U.L.</p> <p>PLANNING: Ministry of National Defense, General Staff, Information Systems General Command</p> <p>PLANS: PLENIA / INTERIMBANK</p>	<p>10-11-2019</p>
<p>10-11-2019</p>	<p>10-11-2019</p>	<p>10-11-2019</p>

[illegible]

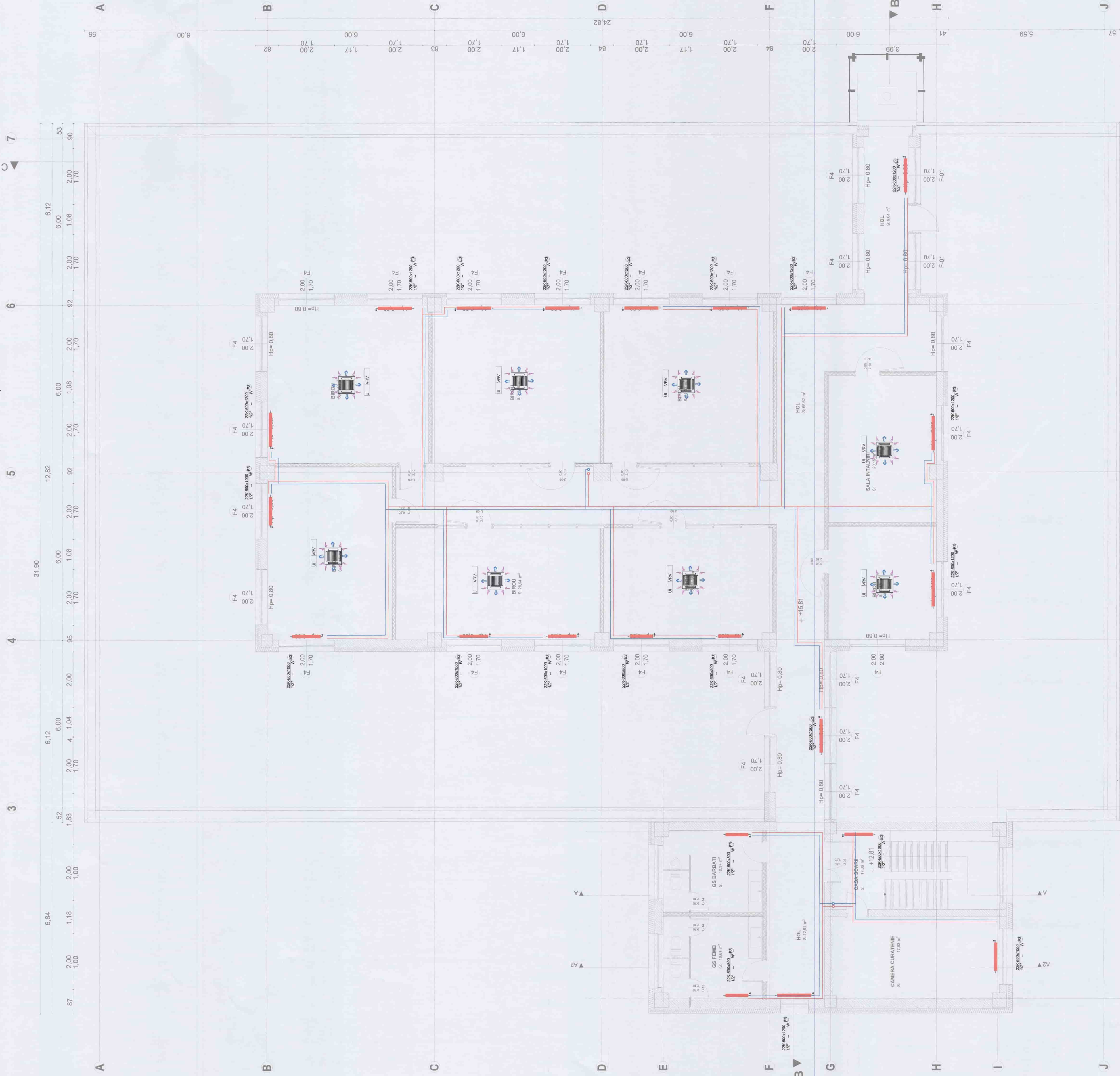
Categoria de importanta C - normala conform HGR 766/97
Clasa de importanta II - normala, conform P100-1/2013.
Grad de rezistenta la foc ■ conform P 118/99
Risc mic/locu de incendiu, conform P 118/99



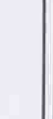
[illegible]



Categoria de Importanța C - normala conform HGR 766/97
Clasa de Importanța II - normala, conform P100 -1/2013.
Grad de rezistență la foc III conform P 118/99
Risc mijlociu de incendiu, conform P 118/99

[illegible]



LEGENDA	
	Conducă din țevă oțel, aliniată C24ZAN - rețea câșd
	Corp static din beton C24ZAN Indicând dimensiunile 1/2" - (scord corp încălcare
	Unitate încercare în caseta cu rețea pe patru direcții, VPV

Categoria de importanta C - normala conform HGR 766/97
Clasa de importanta II - normala, conform P100 -I/2013.
Grad de rezistenta la foc III conform P 118/99
Risc mijlociu de incendiu, conform P 118/99

ENTRY NUMBER	DISCUSSION/REMARKS	PROJECT	DATE
	<div><p>M.C. GENERAL CONSTRUCT ALIFA 85, 86, 87, 88, 89, 90, 91, 92, 93, 94, 95, 96, 97, 98, 99, 100, 101, 102, 103, 104, 105, 106, 107, 108, 109, 110, 111, 112, 113, 114, 115, 116, 117, 118, 119, 120, 121, 122, 123, 124, 125, 126, 127, 128, 129, 130, 131, 132, 133, 134, 135, 136, 137, 138, 139, 140, 141, 142, 143, 144, 145, 146, 147, 148, 149, 150, 151, 152, 153, 154, 155, 156, 157, 158, 159, 160, 161, 162, 163, 164, 165, 166, 167, 168, 169, 170, 171, 172, 173, 174, 175, 176, 177, 178, 179, 180, 181, 182, 183, 184, 185, 186, 187, 188, 189, 190, 191, 192, 193, 194, 195, 196, 197, 198, 199, 200, 201, 202, 203, 204, 205, 206, 207, 208, 209, 210, 211, 212, 213, 214, 215, 216, 217, 218, 219, 220, 221, 222, 223, 224, 225, 226, 227, 228, 229, 230, 231, 232, 233, 234, 235, 236, 237, 238, 239, 240, 241, 242, 243, 244, 245, 246, 247, 248, 249, 250, 251, 252, 253, 254, 255, 256, 257, 258, 259, 260, 261, 262, 263, 264, 265, 266, 267, 268, 269, 270, 271, 272, 273, 274, 275, 276, 277, 278, 279, 280, 281, 282, 283, 284, 285, 286, 287, 288, 289, 290, 291, 292, 293, 294, 295, 296, 297, 298, 299, 300, 301, 302, 303, 304, 305, 306, 307, 308, 309, 310, 311, 312, 313, 314, 315, 316, 317, 318, 319, 320, 321, 322, 323, 324, 325, 326, 327, 328, 329, 330, 331, 332, 333, 334, 335, 336, 337, 338, 339, 340, 341, 342, 343, 344, 345, 346, 347, 348, 349, 350, 351, 352, 353, 354, 355, 356, 357, 358, 359, 360, 361, 362, 363, 364, 365, 366, 367, 368, 369, 370, 371, 372, 373, 374, 375, 376, 377, 378, 379, 380, 381, 382, 383, 384, 385, 386, 387, 388, 389, 390, 391, 392, 393, 394, 395, 396, 397, 398, 399, 400, 401, 402, 403, 404, 405, 406, 407, 408, 409, 410, 411, 412, 413, 414, 415, 416, 417, 418, 419, 420, 421, 422, 423, 424, 425, 426, 427, 428, 429, 430, 431, 432, 433, 434, 435, 436, 437, 438, 439, 440, 441, 442, 443, 444, 445, 446, 447, 448, 449, 450, 451, 452, 453, 454, 455, 456, 457, 458, 459, 460, 461, 462, 463, 464, 465, 466, 467, 468, 469, 470, 471, 472, 473, 474, 475, 476, 477, 478, 479, 480, 481, 482, 483, 484, 485, 486, 487, 488, 489, 490, 491, 492, 493, 494, 495, 496, 497, 498, 499, 500, 501, 502, 503, 504, 505, 506, 507, 508, 509, 510, 511, 512, 513, 514, 515, 516, 517, 518, 519, 520, 521, 522, 523, 524, 525, 526, 527, 528, 529, 530, 531, 532, 533, 534, 535, 536, 537, 538, 539, 540, 541, 542, 543, 544, 545, 546, 547, 548, 549, 550, 551, 552, 553, 554, 555, 556, 557, 558, 559, 560, 561, 562, 563, 564, 565, 566, 567, 568, 569, 570, 571, 572, 573, 574, 575, 576, 577, 578, 579, 580, 581, 582, 583, 584, 585, 586, 587, 588, 589, 590, 591, 592, 593, 594, 595, 596, 597, 598, 599, 600, 601, 602, 603, 604, 605, 606, 607, 608, 609, 610, 611, 612, 613, 614, 615, 616, 617, 618, 619, 620, 621, 622, 623, 624, 625, 626, 627, 628, 629, 630, 631, 632, 633, 634, 635, 636, 637, 638, 639, 640, 641, 642, 643, 644, 645, 646, 647, 648, 649, 650, 651, 652, 653, 654, 655, 656, 657, 658, 659, 660, 661, 662, 663, 664, 665, 666, 667, 668, 669, 670, 671, 672, 673, 674, 675, 676, 677, 678, 679, 680, 681, 682, 683, 684, 685, 686, 687, 688, 689, 690, 691, 692, 693, 694, 695, 696, 697, 698, 699, 700, 701, 702, 703, 704, 705, 706, 707, 708, 709, 710, 711, 712, 713, 714, 715, 716, 717, 718, 719, 720, 721, 722, 723, 724, 725, 726, 727, 728, 729, 730, 731, 732, 733, 734, 735, 736, 737, 738, 739, 740, 741, 742, 743, 744, 745, 746, 747, 748, 749, 750, 751, 752, 753, 754, 755, 756, 757, 758, 759, 760, 761, 762, 763, 764, 765, 766, 767, 768, 769, 770, 771, 772, 773, 774, 775, 776, 777, 778, 779, 780, 781, 782, 783, 784, 785, 786, 787, 788, 789, 790, 791, 792, 793, 794, 795, 796, 797, 798, 799, 800, 801, 802, 803, 804, 805, 806, 807, 808, 809, 810, 811, 812, 813, 814, 815, 816, 817, 818, 819, 820, 821, 822, 823, 824, 825, 826, 827, 828, 829, 830, 831, 832, 833, 834, 835, 836, 837, 838, 839, 840, 841, 842, 843, 844, 845, 846, 847, 848, 849, 850, 851, 852, 853, 854, 855, 856, 857, 858, 859, 860, 861, 862, 863, 864, 865, 866, 867, 868, 869, 870, 871, 872, 873, 874, 875, 876, 877, 878, 879, 880, 881, 882, 883, 884,</p></div>	<div><p>Ministère de l'Agriculture et de la Pêche République de Maurice Centre de soutien aux producteurs Bâtiment 101, Zone Industrielle de l'Est, 10100 Téléphone : 03 422 22 22 Fax : 03 422 22 23 E-mail : centresoutien@maurice.mu Site Web : www.maurice.mu</p></div>	Moins de 100 personnes et récolte au sein de la ferme ou d'un autre établissement agricole Moins de 100 personnes et récolte au sein d'un établissement agricole Moins de 100 personnes et récolte au sein d'un établissement agricole Moins de 100 personnes et récolte au sein d'un établissement agricole Moins de 100 personnes et récolte au sein d'un établissement agricole Moins de 100 personnes et récolte au sein d'un établissement agricole Moins de 100 personnes et récolte au sein d'un établissement agricole Moins de 100 personnes et récolte au sein d'un établissement agricole Moins de 100 personnes et récolte au sein d'un établissement agricole Moins de 100 personnes et récolte au sein d'un établissement agricole Moins de 100 personnes et récolte au sein d'un établissement agricole Moins de 100 personnes et récolte au sein d'un établissement agricole Moins de 100 personnes et récolte au sein d'un établissement agricole Moins de 100 personnes et récolte au sein d'un établissement agricole Moins de 100 personnes et récolte au sein d'un établissement agricole Moins de 100 personnes et récolte au sein d'un établissement agricole Moins de 100 personnes et récolte au sein d'un établissement agricole Moins de 100 personnes et récolte au sein d'un établissement agricole Moins de 100 personnes et récolte au sein d'un établissement agricole Moins de 100 personnes et récolte au sein d'un établissement agricole Moins de 100 personnes et récolte au sein d'un établissement agricole Moins de 100 personnes et récolte au sein d'un établissement agricole Moins de 100 personnes et récolte au sein d'un établissement agricole Moins de 100 personnes et récolte au sein d'un établissement agricole Moins de 100 personnes et récolte au sein d'un établissement agricole Moins de 100 personnes et récolte au sein d'un établissement agricole Moins de 100 personnes et récolte au sein d'un établissement agricole Moins de 100 personnes et récolte au sein d'un établissement agricole Moins de 100 personnes et récolte au sein d'un établissement agricole Moins de 100 personnes et récolte au sein d'un établissement agricole Moins de 100 personnes et récolte au sein d'un établissement agricole Moins de 100 personnes et récolte au sein d'un établissement agricole Moins de 100 personnes et récolte au sein d'un établissement agricole Moins de 100 personnes et récolte au sein d'un établissement agricole Moins de 100 personnes et récolte au sein d'un établissement agricole Moins de 100 personnes et récolte au sein d'un établissement agricole Moins de 100 personnes et récolte au sein d'un établissement agricole Moins de 100 personnes et récolte au sein d'un établissement agricole Moins de 100 personnes et récolte au sein d'un établissement agricole Moins de 100 personnes et récolte au sein d'un établissement agricole Moins de 100 personnes et récolte au sein d'un établissement agricole Moins de 100 personnes et récolte au sein d'un établissement agricole Moins de 100 personnes et récolte au sein d'un établissement agricole Moins de 100 personnes et récolte au sein d'un établissement agricole Moins de 100 personnes et récolte au sein d'un établissement agricole Moins de 100 personnes et récolte au sein d'un établissement agricole Moins de 100 personnes et récolte au sein d'un établissement agricole Moins de 100 personnes et récolte au sein d'un établissement agricole Moins de 100 personnes et récolte au sein d'un établissement agricole Moins de 100 personnes et récolte au sein d'un établissement agricole Moins de 100 personnes et récolte au sein d'un établissement agricole Moins de 100 personnes et récolte au sein d'un établissement agricole Moins de 100 personnes et récolte au sein d'un établissement agricole Moins de 100 personnes et récolte au sein d'un établissement agricole Moins de 100 personnes et récolte au sein d'un établissement agricole Moins de 100 personnes et récolte au sein d'un établissement agricole Moins de 100 personnes et récolte au sein d'un établissement agricole Moins de 100 personnes et récolte au sein d'un établissement agricole Moins de 100 personnes et récolte au sein d'un établissement agricole Moins de 100 personnes et récolte au sein d'un établissement agricole Moins de 100 personnes et récolte au sein d'un établissement agricole Moins de 100 personnes et récolte au sein d'un établissement agricole Moins de 100 personnes et récolte au sein d'un établissement agricole Moins de 100 personnes et récolte au sein d'un établissement agricole Moins de 100 personnes et récolte au sein d'un établissement agricole Moins de 100 personnes et récolte au sein d'un établissement agricole Moins de 100 personnes et récolte au sein d'un établissement agricole Moins de 100 personnes et récolte au sein d'un établissement agricole Moins de 100 personnes et récolte au sein d'un établissement agricole Moins de 100 personnes et récolte au sein d'un établissement agricole Moins de 100 personnes et récolte au sein d'un établissement agricole Moins de 100 personnes et récolte au sein d'un établissement agricole Moins de 100 personnes et récolte au sein d'un établissement agricole Moins de 100 personnes et récolte au sein d'un établissement agricole Moins de 100 personnes et récolte au sein d'un établissement agricole Moins de 100 personnes et récolte au sein d'un établissement agricole Moins de 100 personnes et récolte au sein d'un établissement agricole Moins de 100 personnes et récolte au sein d'un établissement agricole Moins de 100 personnes et récolte au sein d'un établissement agricole Moins de 100 personnes et récolte au sein d'un établissement agricole Moins de 100 personnes et récolte au sein d'un établissement agricole Moins de 100 personnes et récolte au sein d'un établissement agricole Moins de 100 personnes et récolte au sein d'un établissement agricole Moins de 100 personnes et récolte au sein d'un établissement agricole Moins de 100 personnes et récolte au sein d'un établissement agricole Moins de 100 personnes et récolte au sein d'un établissement agricole Moins de 100 personnes et récolte au sein d'un établissement agricole Moins de 100 personnes et récolte au sein d'un établissement agricole Moins de 100 personnes et récolte au sein d'un établissement agricole Moins de 100 personnes et récolte au sein d'un établissement agricole Moins de 100 personnes et récolte au sein d'un établissement agricole Moins de 100 personnes et récolte au sein d'un établissement agricole Moins de 100 personnes et récolte au sein d'un établissement agricole Moins de 100 personnes et récolte au sein d'un établissement agricole Moins de 100 personnes et récolte au sein d'un établissement agricole Moins de 100 personnes et récolte au sein d'un établissement agricole Moins de 100 personnes et récolte au sein d'un établissement agricole Moins de 100 personnes et récolte au sein d'un établissement agricole Moins de 100 personnes et récolte au sein d'un établissement agricole Moins de 100 personnes et récolte au sein d'un établissement agricole Moins de 100 personnes et récolte au sein d'un établissement agricole Moins de 100 personnes et récolte au sein d'un établissement agricole Moins de 100 personnes et récolte au sein d'un établissement agricole Moins de 100 personnes et récolte



M.C. GENERAL CONSTRUCT ALFA
Str. Ion Heliade Radulescu, Nr. 26, etaj 2, Sector 2, București

E-mail : mc@mcproiect.ro
www.mcgeneralconstruct.ro

SEF PROIECT	Arh. CATALIN MINEA	
PROIECTAT	Ing. Andrei TOCEA	
DESENAT	Ing. Andrei TOCEA	
VERIFICAT	Ing. Brindusa Vladescu	

3	14		
---	----	--	--

PROIECT	Modernizare și refuncționalizare a imobilului situat în Str. Eroilor Nicolae nr. 126A, Voluntari, Ilfov, în vederea utilizării acestuia ca Centru de excelență pentru Tehnologii Semiconductoare	
ADRESA	Str. Eroii Iancu Ștefan nr. 126A, Voluntari, Ilfov	
PROIECTANT GENERAL	S.C. ARHITECA SOLUTION S.R.L.	Nr. Proiect Extent A036 / 2023
BENEFICIAR	Institutul Național de Cercetare-Dezvoltare pentru Microtehnologie - IMT București (IMT București)	Nr. Proiect Intern IAPC/003

INSTALATII TERMICE		DATA	
SCHEMA FUNCTIONALA CENTRALA TERMICA		12 - 2023	
PROIECTANT	SPECIALITATE	FAZA	FLANSA NR.
MCGG	INSTALATII	D.A.I.	IT-08
			00
Proiectul prezintă informații tehnice înregistrate în Registrul S.C. M.C. GENERAL CONSTRUCT ALFA S.R.L. Căminul de locuințe este înscris în Registrul S.C. M.C. GENERAL CONSTRUCT ALFA S.R.L.			

15	A1
----	----